



150 Jahre Meisterleistung: Meister & Cie AG feiert ihr Jubiläum.

Erfolgsstory: Die Meister & Cie AG feiert ihr 150-jähriges Jubiläum und setzt weiterhin auf eine Symbiose von Tradition und Innovation.

So manches Unternehmen strauchelt auf dem Seiltanz zwischen Tradition und Moderne. Doch nicht die Meister & Cie AG – im Gegenteil: Dem Familienunternehmen der fünften Generation gelingt der perfekte Spagat. Kein Wunder, schliesslich kennt sich die Meister & Cie AG bestens mit Seilen aus – und das seit sehr vielen Jahren: Der führende Hersteller von hochwertigen Textilgeflechten mit rund 30 Mitarbeitern feiert dieses Jahr sein 150-jähriges Jubiläum. Dabei jubiliert die Meister & Cie AG quasi doppelt: Sie feiert nicht nur ihr 150-jähriges aber auch ihr erfolgreiches Bestehen. Denn die Meister & Cie AG ist mittlerweile aus dem Schweizer Heim- und Handwerkermarkt nicht mehr wegzudenken: Wer Bedarf an Faserseilen, Kordeln, Bindfäden, Schnüren, Netzen, Ketten, Hebe- oder Zurrgurten und entsprechendem Zubehör hat, kommt an Meister kaum vorbei. Die Meister & Cie AG beliefert den Schweizer Eisenwarenfachhandel und namhafte Vertriebspartner wie die «Do-it + Garden»-Fachmärkte der Migros, die Jumbo-Filialen, oder die Landi-Geschäfte oder die ABB. Doch was ist das Erfolgsrezept des Unternehmens mit Sitz im idyllischen Emmental?

Die Meister & Cie AG setzt mit hochwertigen Textilgeflechten für technische Anwendungen auf beste Qualität – und auf eine Symbiose von Tradition und Erfindergeist. So auch mit der Sparte Meister Medical, mit welcher Meister & Cie AG seit 2009 ihre Dienste als OEM (Original Equipment Manufacturer) Medizinprodukteherstellern anbietet.

Neuerungen haben bei Meister Tradition – und zwar von Beginn weg: 1869 zeigte der Visionär Jakob Meister mit der Gründung einer handwerklichen Seilerei Pioniergeist und legte damit das Fundament für den heutigen Erfolg des Unternehmens. Zwar hat sich im Laufe der Jahre vieles verändert – doch der Mut zu Neuem ist auch unter der Leitung nachfolgender Generationen geblieben: Bis heute bleibt die Meister & Cie AG ihrem hohen Qualitätsanspruch treu, erweitert laufend ihre Produktpalette und stösst in neue attraktive Geschäftsbereiche vor. Damit sieht sie sich auch den Herausforderungen der Zukunft bestens gewappnet. «Unsere traditionellen Werte und langjährigen Erfahrungen gepaart mit Innovationsbereitschaft und Erfindungsreichtum bieten die besten Voraussetzungen, dass wir uns auch in den nächsten 150 Jahren erfolgreich auf dem Markt positionieren werden.», zeigt sich CEO Marcel Meister überzeugt. «Dabei gilt es, aus unserer traditionsreichen Geschichte die richtigen Lehren zu ziehen, unsere Stärken zu bewahren und weiterhin auf ein schlagkräftiges Team zu zählen. Denn erst das hohe Engagement unserer Belegschaft ermöglichen kontinuierliches Wachstum und gemeinsamen Erfolg.» Darum setzt Meister & Cie AG bewusst auf die Wertschätzung und Weiterentwicklung ihrer Mitarbeitenden: «Wir engagieren uns seit jeher aktiv für die Ausbildung von Nachwuchskräften und dürfen dadurch stets auf motivierte, talentierte und qualifizierte Mitarbeitende zählen – letztendlich der entscheidende Schlüssel für unseren Erfolg.», stellt Marcel Meister klar. Entsprechend feiert das Unternehmen sein Jubiläumsjahr mit den Menschen, die es mitaufgebaut haben und in die Zukunft führen werden: ihren Mitarbeitenden. 2019 heisst es bei Meister & Cie AG: Weiter so – auf die nächsten 150 Jahre!

Kontaktperson für weitere Informationen zum Jubiläum:

Marcel Meister, Lützelflühstrasse 40, 3415 Hasle-Rüegsau, Tel. 034 460 55 55,
info@meister-ag.ch, www.meister-ag.ch

Bildübersicht



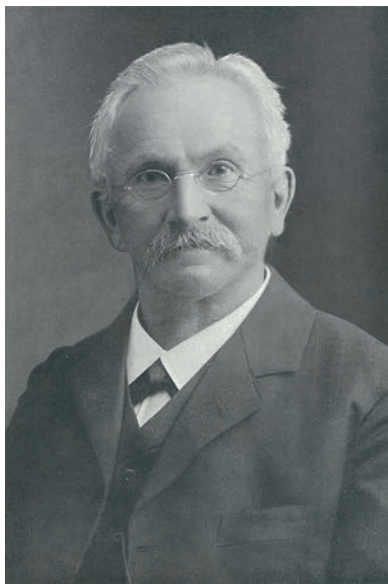
Das Kapital der Firma – die Belegschaft!



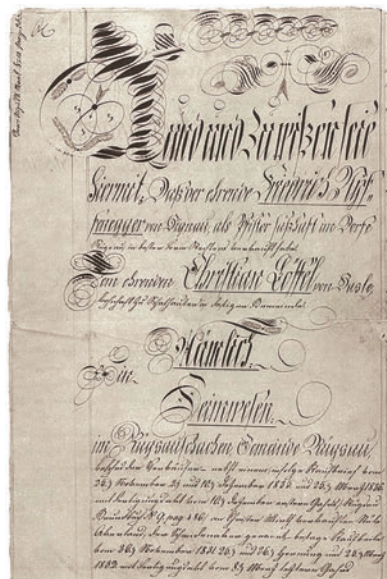
Marcel Meister anlässlich der Logoenthüllung zum Jubiläumsjahr.



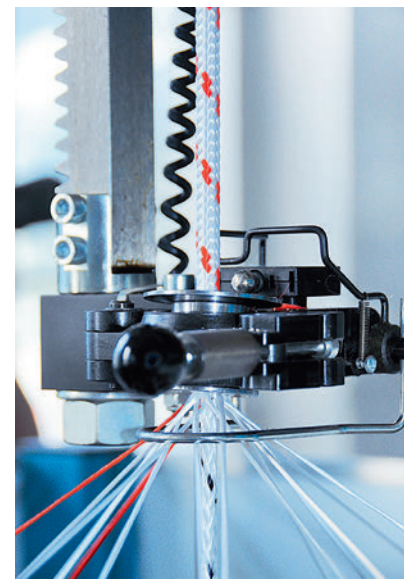
Der Hauptsitz der Melster & Cie AG im Rüegsauschachen.



Firmengründer Jakob Meister (1845–1924).



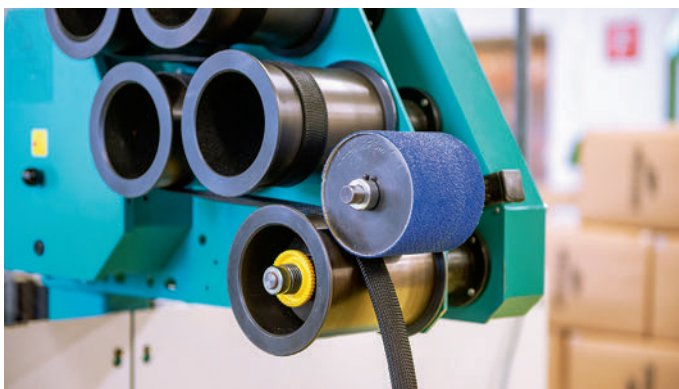
Kaufurkunde des heutigen Firmengrundstücks im Rüegsauschachen aus dem Jahre 1873.



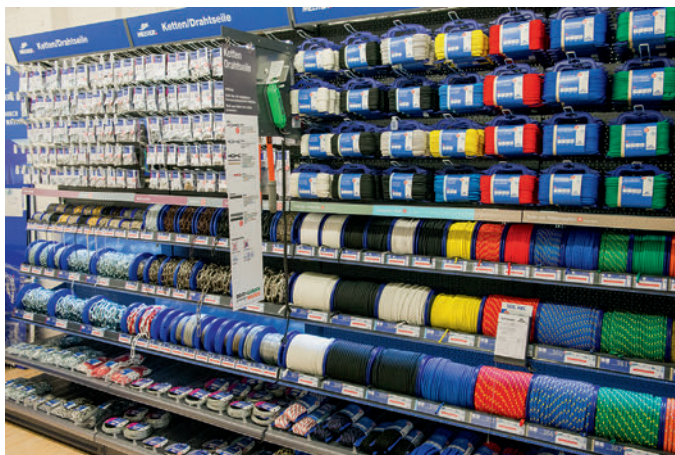
Flechtkopf einer Seil-Flechtmaschine.



Flechtkopf zum Herstellen von Schlauchgeflechten.



Das fertige Schlauchgeflecht.



Meister verfügt über ein breitgefächertes Sortiment von qualitativ hochstehenden Produkten im Bereich Seile, Ketten und Zubehör.



Jubiläumslogo «150 Jahre Meister»